

1泊2日(入院)ドックの流れ

1日目

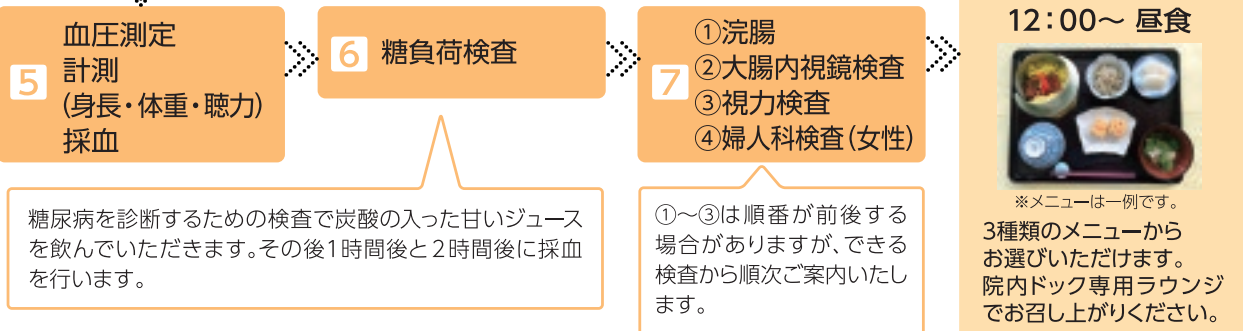
◆午前◆



ご来院後、すぐに検査着への着替え、検尿・検便の提出をご案内いたします。受付にて、あらかじめ記入いただいた書類をご提出いただけます。昼食・夕食のメニューも選んでいただけます。

オプションで内臓脂肪検査をご希望の方は併せて検査いたします。

アレルギーの有無や現在治療中のご病気、内服中のお薬、気になる症状など…看護師がお尋ねします。お薬手帳をお持ちの方は確認させていただきます。



糖尿病を診断するための検査で炭酸の入った甘いジュースを飲んでいただきます。その後1時間後と2時間後に採血を行います。

①～③は順番が前後する場合がありますが、できる検査から順次ご案内いたします。

12:00～ 昼食

※メニューは一例です。
3種類のメニューからお選びいただけます。院内ドック専用ラウンジでお召し上がりください。

◆午後◆



眼科検査：瞳孔を開く目薬を点眼します。その後医師が診察します。乳がん検査：マンモグラフィ撮影は女性技師が行います。(オプション)



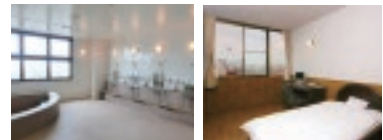
身体計測・胸部レントゲン・心電図・大腸内視鏡検査等の結果について説明いたします。

ご希望の方に管理栄養士による栄養相談・健康運動指導士による運動指導を行っております。

18:00～ 夕食

※メニューは一例です。
3種類のメニューからお選びいただけます。院内ドック専用ラウンジでお召し上がりください。

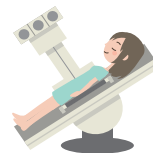
- 1日目終了後は院内5Fドック専用フロアでおくつろぎください。宿泊室は完全個室となっております。
- スリッパ、歯ブラシ、フェイスタオル(1枚)、バスタオル、ドライヤー、かみそり(男性の方)をご用意しています。
- ドック専用フロア内に大浴場があります。(関門海峡・小倉市街を一望できます。)



2日目



女性の方はTシャツ等を着用ください。



1日目の検査結果も含め、血液・尿検査・腹部エコー検査・胃内視鏡検査等の結果について説明いたします。

12:00頃 終了

ドック終了後は松柏園ホテルでランチをお召し上がりください。