

介護職を目指す皆さんへ



# 介護福祉士 看護助手 介護職 募集

一病院・介護の現場で活躍していただける方を募集していますー

「看護補助」、「介護」という言葉を聞くと、「きつい」、「大変そう…」と思われるかもしれませんが、確かにそういう面もありますが、患者さま・ご入居者の命や生活に関わるとても重要でやりがいのある仕事であり、チーム医療に欠かせない存在です。

これからの高齢化社会においてますます重要になっていく医療・介護の現場で、一緒に成長していきませんか！

## 主な業務内容



食事介助



入浴介助



トイレ介助



車イス介助



衣服介助



ベッド介助



レクリエーション

食事介助	配膳、下膳、食堂の片づけ、口腔ケア など
入浴介助	浴室への移動介助、衣服着脱の手伝い、整髪 など
トイレ介助	トイレへの移動介助、おむつ交換、付き添い など
歩行・車イス介助	つえ歩行の付き添い、車イス移動の介助 など
シーツ・衣服交換	ベッドのシーツ交換、寝巻の着替え など
その他	ベッドまわりの片付け・掃除、レクリエーションの実施 ほか

## 一日の業務の流れ

### 日勤時間帯

08:00	始業・朝礼 申し送り 朝食配膳 食事介助 口腔ケア トイレ誘導
09:00	おむつ交換 体位変換
10:00	シーツ交換 清拭 身体ケア 入浴介助 (週2日程度)
11:00	体位変換 トイレ誘導 昼食準備
12:00	昼食配膳 食事介助 口腔ケア
13:00	病室ラウンド 身体ケア 体位変換 ミーティング
14:00	おむつ交換 体位変換 入浴介助 (週2日程度)
15:00	おむつ補充 環境整備 体位変換
16:00	洗濯物整理 吸引器洗浄 ゴミ出し 病室ラウンド 尿測
16:40	終業

### 夜勤時間帯

16:00	始業 申し送り 救急カート点検
17:00	夕食準備 トイレ誘導
18:00	夕食配膳 食事介助 口腔ケア
19:00	トイレ誘導 おむつ交換
21:00	排便チェック 消耗品記録 清掃 ゴミ回収 消灯
23:00	経管栄養準備 配茶 おむつ交換
02:00	
04:00	吸引器洗浄 ゴミ出し 尿測
06:00	経管栄養片付け 配茶 モーニングケア (髭剃り、顔拭き)
07:00	朝食準備 トイレ誘導
08:00	朝食配膳 食事介助 口腔ケア 申し送り
09:00	終業

交代で休憩

交代で休憩

交代で休憩

※随時 体位変換 (2時間おき)

●上記は一例です。他の時間帯・業務もあります。

## 研修体制

北九州病院では総務人事部研修課主催による、職員それぞれの経験や希望に応じた階層別・職種別・専門職別・テーマ別研修を行っています。また近年はワーク・ライフ・バランスも意識したセミナーにも積極的に取り組んでいます。

**教育理念** 北九州病院グループの理念に基づき、豊かな人間性・高い倫理観・専門職としての知識、技術など医療・福祉・社会に貢献できる人材を育成する。

**教育方針**

- 患者さま及びご家族から信頼されるよう「接遇マナー」が向上し定着する。
- 病院グループの職員としての自覚と責任を養う。
- 医療、福祉に関する最新情報を習得し現場で実践する。
- 社会人、職業人としての倫理観を高め豊かな人間性を養う。
- 自己実現に向け、「目標達成能力」「問題解決能力」を養う。
- 職員間の人間関係能力を高め、働きやすい職場環境をつくる。
- 専門職としての知識・技術を深める。

**階層別研修** 新入職員研修、中途入職職員研修、新入職員フォローアップ研修、一般職員研修（5年経過者）、新任監督職研修、新任管理職研修

**職種別研修** 介護職研修、介護職リーダー研修

**専門職研修** 認知症介護基礎研修、認知症介護実践者研修、認知症介護実践リーダー研修

**テーマ別研修等** メンタルヘルスケア研修、セカンドライフセミナー、子育て応援セミナー、指導者研修、一時救命処置（BLS）研修、医療安全研修



「平成29年度北九州市魅力ある介護の職場づくり表彰」で**最優秀賞**を受賞しました！

北九州病院の研修体制の確立による職員育成の充実が評価され、北九州市が平成29年度に制定した同表彰で最優秀の2事業所に選ばれました。



これを励みに、これからも「人材育成」に積極的に取り組んでいきます。



## 先輩の声

北九州中央病院に勤務し18年が過ぎました。業務としては患者さまの日常生活（食事・排泄・入浴）の援助ですが、専門的な立場で携わることは知識・技術を要するためとても難しくもあります。

しかし当院では新入職員に対し、専門知識・技術を丁寧に分かりやすく指導を行っています。また、医師・看護師と並び介護職もチームの一員として活躍し、介護職の立場で考え、患者さまのケアに関われるという役割があり、とてもやりがいがあります。私が18年も勤務ができた理由でもあります。



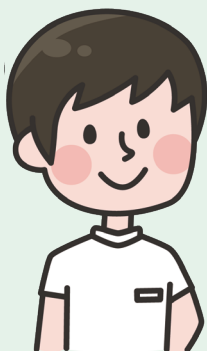
北九州中央病院 Aさん  
介護福祉士（主任）  
2000年入職



北九州湯川病院 Oさん  
介護福祉士  
2012年入職

当院は福利厚生が充実しています。ほとんど残業がなく有給休暇が取りやすいため、プライベートの時間がとりやすいです。自分自身が子育て中ということもあり、家族との時間を多くとれることがうれしいです。

院内と本部での研修が豊富で、長く介護の職に携わっていても勉強になることが多く、患者さまのケアやコミュニケーションに活かすことができます。



北九州八幡東病院 Hさん  
介護福祉士  
2001年入職

北九州八幡東病院に入職し、17年目を迎えます。入職の際は介護の仕事は未経験でしたが病院内でのサポート体制が充実しており、また北九州病院本部や外部での研修にたくさん参加することができるため自身のスキルアップにもつながっています。

病院ということもあり様々な職種の方と関わるため、交流の幅も広がり所属している野球部は5年目になりました。その他にもサッカーやゴルフ等職種に関係なくたくさんの活動があります。

福利厚生においても結婚・出産・傷病・慶弔などの通常の福利厚生もあり、また2歳までの子供がいる職員については通常とは違う時間帯での勤務をすることもできます。

さらに、北九州病院労働組合も職員が働きやすいように努力してくれている点も魅力のひとつです。



2017年6月より介護福祉士として入職しました。前職は介護施設のグループホームに勤めており、以前より病院で働くことに興味があり、知人の紹介でこの病院に入職しました。

決め手となったのは、職員の離職率の低さと、キャリアアップ支援や、今後の生活を考慮した上で、育児支援や福利厚生の充実等、しっかりとした体制がとれていることと、病院の見学時に感じた挨拶の行き交う職場の良さに魅了されてこの職場に志願しました。

そして、入職初日よりプリセプターさんの手厚いご指導のもと、当初感じていた不安も今では自信へと繋がっているように感じます。また、求人通りの対応であり残業もなく、職場での研修等も勤務時間内に行われています。休日も多く、めりはりがしっかりとできるため、仕事に専念できます。

最後に、現在では支援体制の整った明るい職場で日々生き生きと働くことができます。それも職員や患者さまのおかげです。

これからは、さらなるステップアップを目指し、日々様々な患者さまと向き合い、丁寧な声かけと対応を心がけ、安心して生活できる環境の場の提供に努めてまいりたいと思います。



北九州宗像中央病院 Yさん  
介護福祉士  
2017年入職



私は学生の頃から医療・福祉に興味があり、「人と関わる仕事がしたい。」という漠然とした思いから入職を決めました。無資格・未経験だったため、当初は介護の知識が全く無く、右も左も分からない状態でしたが、上司や先輩職員から温かい丁寧なご指導をいただき、安心して業務を覚えていくことができました。

人と人との関わり、また命を預かる仕事なので辛いことや落ち込むことももちろんありますが、日々患者さまと接していく中で「ありがとう。」という言葉に救われ、私たちスタッフの笑顔が患者さまの笑顔に繋がるとてもやりがいのある仕事です。

これからも笑顔を絶やさず、患者さまとより深い関係を築けるように日々勉強し、業務に励んでいきたいです。



あけぼの苑の介護は、施設理念でもある、「真心」「安心」「貢献」「協力」の理念のもと、ご利用者・ご家族・地域の方から選ばれ、満足していただけるような施設を目指しています。

介護には「これでいい」という言葉はありません。ご利用者お一人ひとりが異なるように、私たちもそれぞれの場面で、それぞれの認識で、それぞれのケアを求められています。そして、ご利用者に笑顔で安心した生活を送っていただけるよう、あけぼの苑スタッフは常に質の高い介護を目指しています。

介護未経験の新人スタッフも、プリセプター制度を導入しているので、先輩スタッフが丁寧に指導し、一人で悩むこ

となく、また明るい雰囲気職場なので安心して働くことができます。研修制度も充実しているので、自身のスキルの幅を広げることができる職場です。

ぜひ、より質の高い介護をめざし、私たちと一緒に働きませんか？  
スタッフ一同お待ちしております。

# 賃金及び福利厚生について

## 賃金

### ● 月収例

初任給（新卒）

介護福祉士 167,950 円

看護助手・介護職（免許なし） 161,950 円

（基本給＋資格給＋職種手当＋臨時措置手当＋住宅手当＋特定処遇改善加算手当）

- 特定処遇改善加算手当（月額3,000円～70,000円）※介護福祉士資格の有無、年数等により決定
- 1年に1回昇給
- ほか、扶養手当、通勤手当（上限月額5万円）

### ● 上記に加え支給される手当

夜勤手当 夜勤1回につき4,500円（別途深夜割増手当支給）

衛生手当 1日につき600円（おむつ交換その他衛生に関する業務）

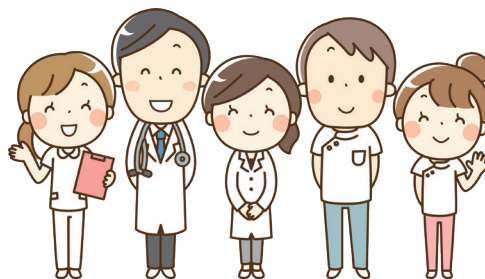
### ● 賞与

〈基本給＋資格給〉×4.7ヵ月分（近年の実績）  
※採用初年度は別途定める

### ● 3年目モデル年収 ※月例給＋賞与

介護福祉士 2,743,115 円

看護助手・介護職（免許なし） 2,621,205 円



## 働き方

### ● 休暇制度等

休日 年間106日（2020年度）、年末年始（5日間）、夏季休暇（3日間）、慶弔休暇（結婚、服喪等）、年次有給休暇、等

休業等 育児休業、介護休業、看護休暇、介護休暇、短時間勤務（育児）、労働時間の繰上げ・繰下げ、等

### ● 働きやすい職場づくり

当法人では職員の生活と仕事の両立（ワーク・ライフ・バランス）を実現できるように様々な取り組みを行っています。



「健康経営優良法人」の認定取得  
→職員の健康づくりを支援



女性活躍推進法「えるぼし（3つ星）」の認定取得  
→女性が活躍できる職場づくりを確保



福岡県「子育て応援宣言」に登録  
→子育てをしながら働くことができる環境づくり



## 福利厚生

### ● 制度と内容

#### ○ 退職金

勤続3年以上の職員に定年時・退職時に退職金を支給

#### ○ 企業年金

厚生年金とは別の年金制度  
法人が掛け金を負担

#### ○ 診療費等補助

職員（一部ご家族）がグループ病院を受診する場合  
診療費を半額補助

#### ○ PET 健診料補助

西日本産業衛生会のPET健診料を20%割引および  
60,000円を補助

#### ○ 永年勤続表彰

勤続10年・25年時に表彰を行い、その年数に応じて  
報奨金と記念品の贈呈、および特別休暇を付与

#### ○ 職員ローン、教育ローン

提携金融機関のローンを優遇金利で利用可能

#### ○ 慶弔金支給

職員の結婚・出産・服喪等に該当する場合支給

#### ○ ベネフィット・ステーション

会員制福利厚生サービスにより各種特典が受けられる  
URL・・・<https://www.benefit-one.co.jp/>

#### ○ 寮・社宅

希望に応じて、法人が契約する寮・社宅に入居が可能

#### ○ 提携不動産会社の優待

対象業者利用時に敷金減額・あっせん手数料の割引等

#### ○ レクリエーション費補助

職場の親睦を図るための行事に対する補助

#### ○ 各種セミナー

子育て応援セミナー、セカンドライフセミナー等開催

#### ○ 社会保険・労働保険

健康保険、厚生年金保険、介護保険、雇用保険、  
労災保険

※それぞれの制度の適用には条件がありますので、ご注意ください。



# 施設のご紹介

質の高い医療サービスを通じて、地域の皆さまの健康づくり、幸せづくりを目指していきます。



## 北九州総合病院 (救命救急センター併設) 臨床研修病院／災害拠点病院

360床  
〒802-8517 北九州市小倉北区東城野町1番1号  
TEL 093-921-0560 FAX 093-922-7208

内科、呼吸器内科、消化器内科、循環器内科、血液内科、糖尿病内科、リウマチ科、人工透析内科、心療内科、放射線治療科、放射線診断科、外科、呼吸器外科、消化器外科、乳腺外科、胸部外科、整形外科、脳神経外科、形成外科、耳鼻咽喉科、頭頸部外科、泌尿器科、産科、婦人科、小児科、救急科、麻酔科、リハビリテーション科、病理診断科、臨床検査科



## 北九州八幡東病院／北九州八幡東病院介護医療院

420床  
〒805-0071 北九州市八幡東区東田一丁目4番3号  
TEL 093-661-5915 FAX 093-661-5945

内科、神経内科、リハビリテーション科  
北九州八幡東病院介護医療院／定員60名



## 北九州中央病院

300床  
〒802-0084 北九州市小倉北区香春口一丁目13番1号  
TEL 093-931-1085 FAX 093-931-1249

内科、循環器内科、消化器内科、リハビリテーション科



## 北九州小倉病院

197床  
〒802-0022 北九州市小倉北区上富野三丁目19番1号  
TEL 093-511-7381 FAX 093-511-7386

内科、消化器内科、循環器内科、リハビリテーション科、  
各種健康診断、人間ドック（日帰り・宿泊）



## 北九州湯川病院／北九州湯川病院介護医療院

222床  
〒800-0257 北九州市小倉南区湯川五丁目10番10号  
TEL 093-923-8833 FAX 093-923-8834

内科、リハビリテーション科  
北九州湯川病院介護医療院／定員96名



## 北九州安部山公園病院

介護老人保健施設 **あけぼの苑**

160床

〒800-0257 北九州市小倉南区大字湯川1 3 9番地の2 1

T E L 093-475-6262 F A X 093-475-8810

内科、リハビリテーション科

<介護老人保健施設 あけぼの苑>

〒800-0257 北九州市小倉南区大字湯川1 3 9番地の2 1

T E L 093-475-6000 F A X 093-475-8820

入所（定員85名）、ショートステイ、通所リハビリテーション



## 介護付有料老人ホーム **ぬまみどり**

定員80名

〒800-0207 北九州市小倉南区沼緑町四丁目2 2番1号

T E L 093-474-5688 F A X 093-474-1371

サービス付き高齢者向け住宅登録

（予防介護）特定施設入居者生活介護



## 北九州古賀病院／北九州古賀病院介護医療院

474床

〒811-3113 古賀市千鳥二丁目1 2番1号

T E L 092-942-4131 F A X 092-943-9622

内科、呼吸器内科、精神科、リハビリテーション科、神経内科

北九州古賀病院介護医療院／定員120名



## 北九州宗像中央病院

236床

〒811-3406 宗像市稲元二丁目2番5号

T E L 0940-35-7788 F A X 0940-35-7733

内科、呼吸器内科、リハビリテーション科



## 北九州若杉病院／北九州若杉病院介護医療院

237床

〒811-2416 糟屋郡篠栗町大字田中2 7 5番地

T E L 092-947-0511 F A X 092-947-1552

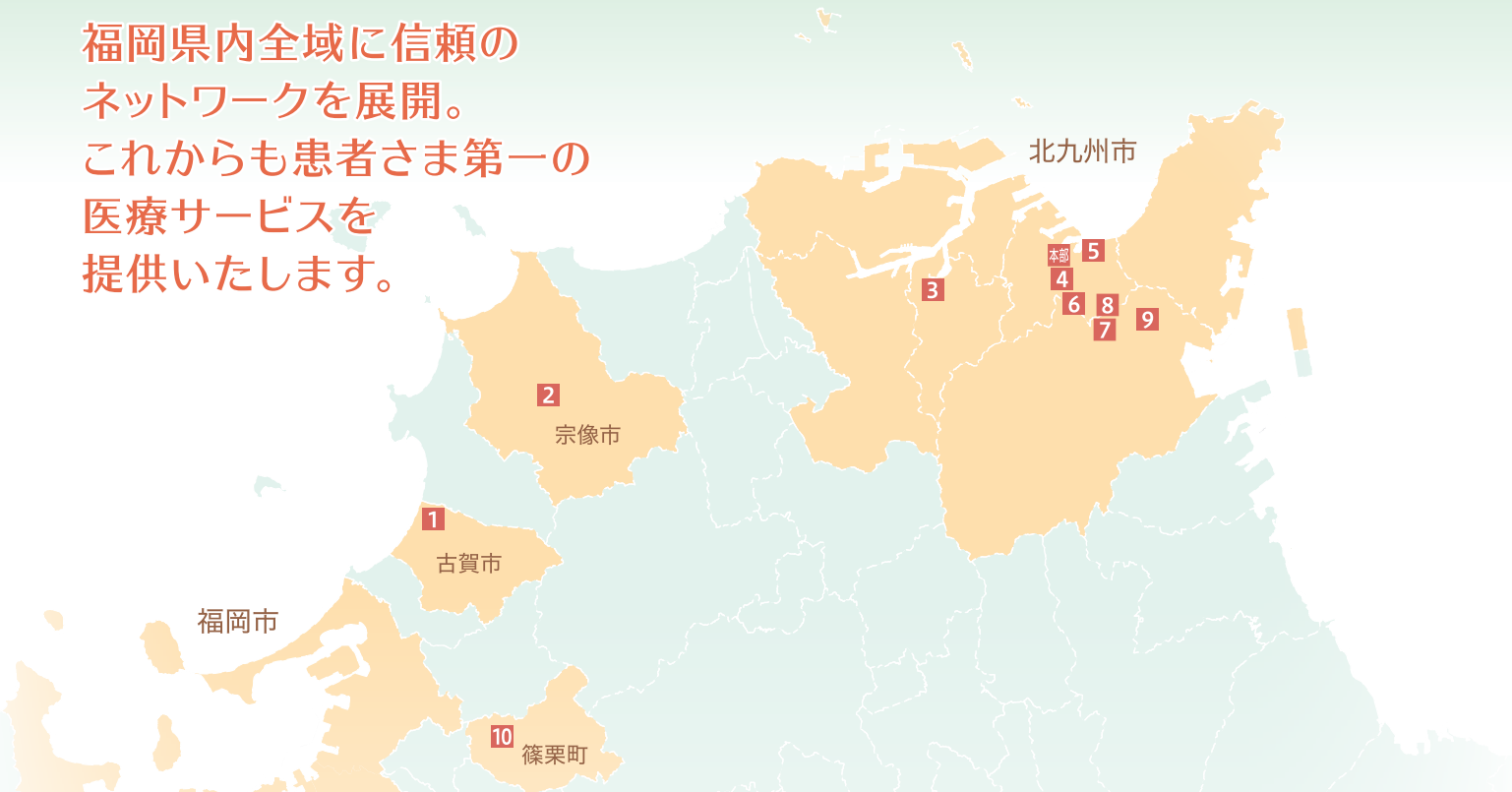
内科、循環器内科、呼吸器内科、消化器内科、

リハビリテーション科、リウマチ科

北九州若杉病院介護医療院／60名

# NETWORK

福岡県内全域に信頼の  
ネットワークを展開。  
これからも患者さま第一の  
医療サービスを  
提供いたします。



**1 北九州古賀病院**  
北九州古賀病院介護医療院  
〒811-3113  
古賀市千鳥二丁目12番1号  
TEL 092-942-4131  
FAX 092-943-9622

**3 北九州八幡東病院**  
北九州八幡東病院介護医療院  
〒805-0071  
北九州市八幡東区東田一丁目4番3号  
TEL 093-661-5915  
FAX 093-661-5945

**5 北九州小倉病院**  
〒802-0022  
北九州市小倉北区上宮野三丁目9番1号  
TEL 093-511-7381  
FAX 093-511-7386

**7 北九州湯川病院**  
北九州湯川病院介護医療院  
〒800-0257  
北九州市小倉南区湯川五丁目10番10号  
TEL 093-923-8833  
FAX 093-923-8834

**9 介護付有料老人ホーム  
ぬまみどり**  
〒800-0207  
北九州市小倉南区沼緑町四丁目22番1号  
TEL 093-474-5688  
FAX 093-474-1371

**2 北九州宗像中央病院**  
〒811-3406  
宗像市稲元二丁目2番5号  
TEL 0940-35-7788  
FAX 0940-35-7733

**4 北九州中央病院**  
〒802-0084  
北九州市小倉北区香春口一丁目13番1号  
TEL 093-931-1085  
FAX 093-931-1249

**6 北九州総合病院**  
〒802-8517  
北九州市小倉北区東城野町1番1号  
TEL 093-921-0560  
FAX 093-922-7208

**8 北九州安部山公園病院**  
〒800-0257  
北九州市小倉南区大字湯川139番の21  
TEL 093-475-6262  
FAX 093-475-8810  
**介護老人保健施設 あげぼの苑**  
TEL 093-475-6000  
FAX 093-475-8820

**10 北九州若杉病院**  
北九州若杉病院介護医療院  
〒811-2416  
糟屋郡篠栗町大字田中275番地  
TEL 092-947-0511  
FAX 092-947-1552

2022年10月1日時点

## 関連法人

- 一般財団法人 西日本産業衛生会
- 社会医療法人 福西会
- 北九州ヘルスケアサービス株式会社
- 社会福祉法人 敬愛会
- 学校法人 創心会 西日本看護専門学校
- 公益財団法人 西日本奨学会
- 北進産業株式会社
- 進和興産株式会社
- 株式会社ほけんの進和
- 社会福祉法人 ふれあい



社会医療法人  
**北九州病院**

本部

〒803-0812  
北九州市小倉北区室町  
三丁目1番2号  
TEL 093-561-0039  
FAX 093-582-1103



<https://www.kitakyu-hp.or.jp>

北九州病院は女性の活躍を応援しています。



「福岡県子育て応援宣言」登録医療機関  
女性活躍推進法「えるぼし」認定医療機関



2022  
健康経営優良法人  
Health and productivity

2022年10月改訂